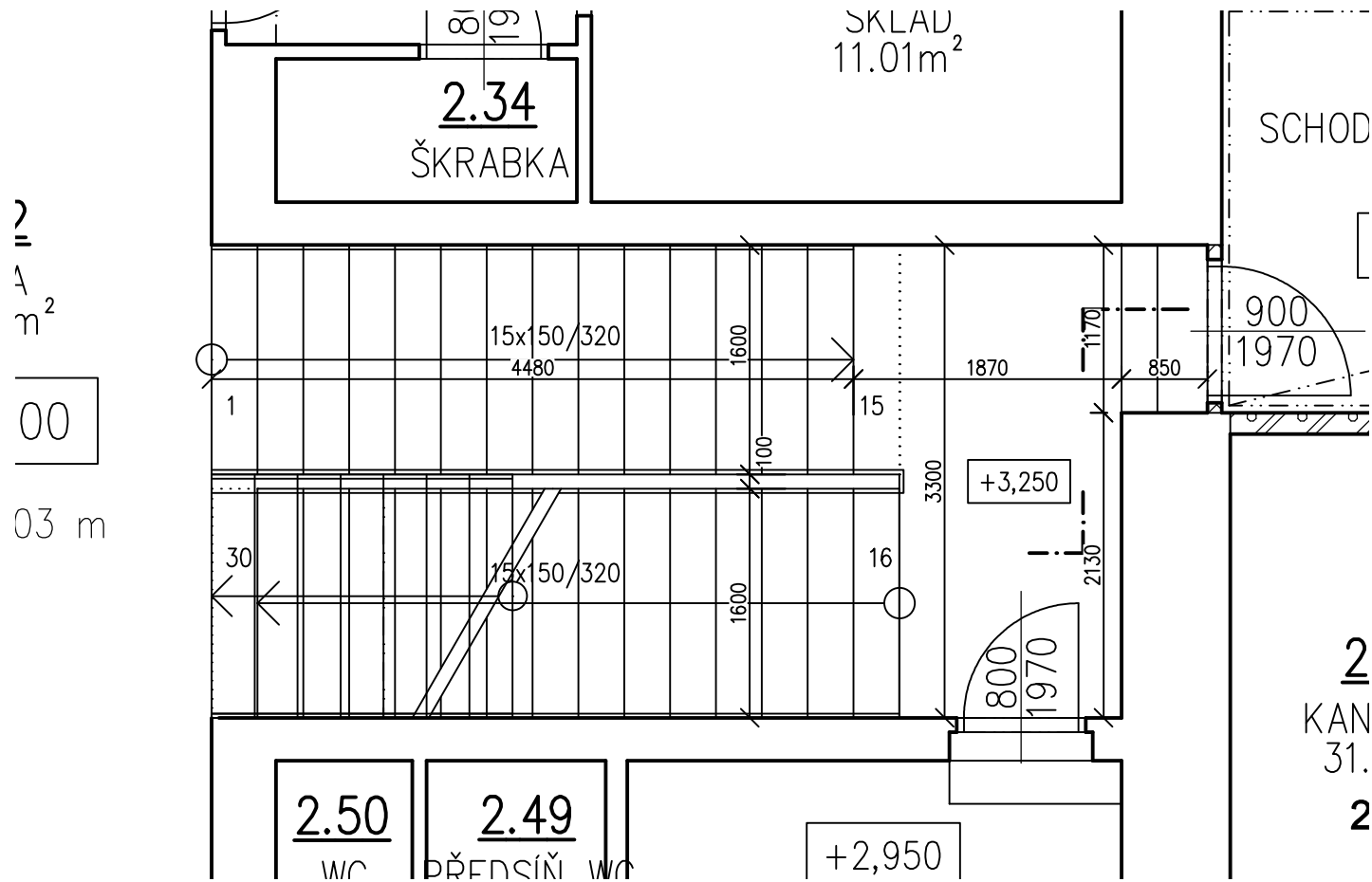
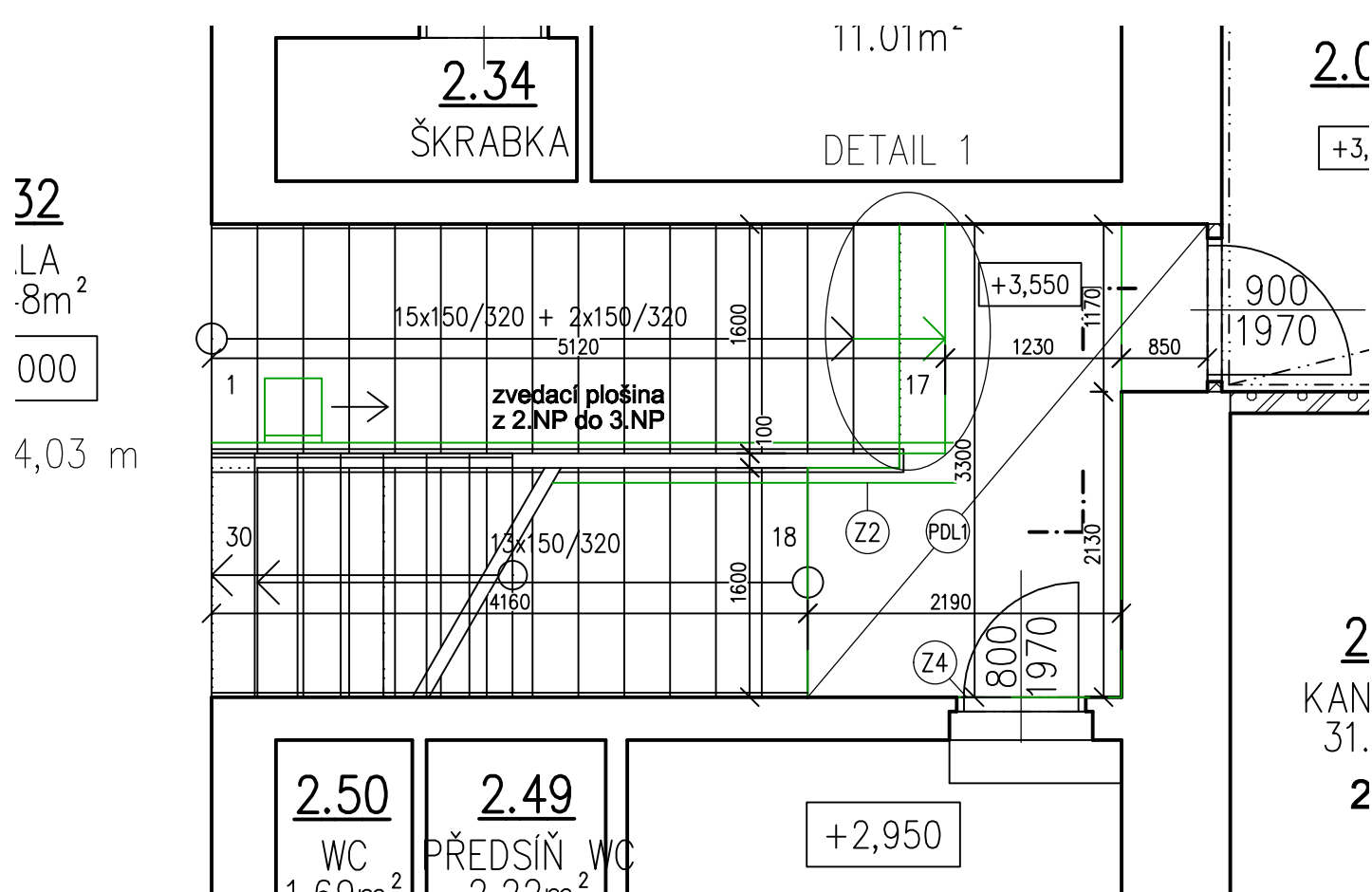


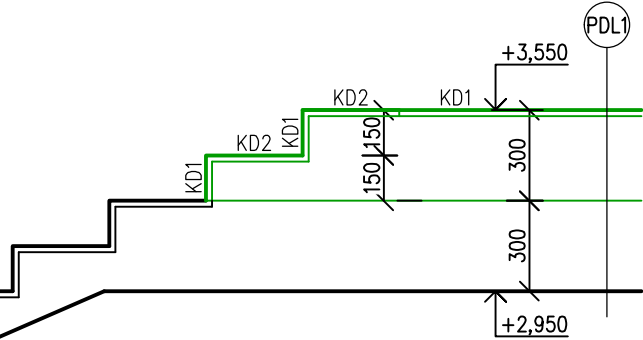
PŮDORYS SCHODIŠTĚ - STÁVAJÍCÍ STAV



PŮDORYS SCHODIŠTĚ - NOVÝ STAV



DETAIL 1
M 1:25



SKLADBY KONSTRUKCÍ

- (PDL1) PODLAHA MEZIPODESTY
- stávající konstrukce podesty
 - EPS 150S tl. 180 mm
 - (1x 100 mm + 1x 80 mm)
 - roznášecí betonová vrstva tl. 105 mm
 - + 2x KARI síť 100/100/6
 - samonivelační stěrka
 - cementové lepidlo tl. 7 mm
 - keramická dlažba tl. 9 mm

LEGENDA

- Stávající vnitřní zdivo
- Stávající konstrukce z pórabetonových tvárnic
- Nové konstrukce
- (Z2) Nová šikmá zvedací plošina
- v rámci schodiště z 2.NP do 3.NP
 - podrobnější popis viz D.1.1.8 Výpis výrobků
- (Z4) Úprava stávajících dveří
- podrobnější popis viz D.1.1.8 Výpis výrobků
- KD1 Nová keramická dlažba standard
- výměra 6,7 m²
- KD2 Nová keramická dlažba schodišťová
- výměra 1,1 m²

+/- 0,000 = STÁVAJ. PODLAHA VE VSTUP. HALE (BUDOVA PŘÍSTAVBY)

| | | | |
|---|--------------------------|---|----------------|
| Vypracoval: | Hlavní inženýr projektu: |  | |
| Ing. Vít Sauer | Ing. Jaroslav DVOŘÁK | | |
| Místo stavby: st. 222/2, k.ú. Žamberk | | Sinc s.r.o. | IČ: 288 14 878 |
| Investor: Pardubický kraj, Komenského náměstí 125, 532 11 Pardubice | | +420 775 124 685 | www.sinc.cz |
| Akce: MODERNIZACE INFRASTRUKTURY | | Formát: 2x A4 | Paré: |
| SPECIÁLNÍCH ŠKOL A ŠKOLSKÝCH ZAŘÍZENÍ | | Datum: 04/2019 | |
| Objekt: STŘEDNÍ ŠKOLA A ZÁKLADNÍ ŠKOLA ŽAMBERK | | Stupeň: DPS | Č.v. |
| Výkres: ÚPRAVA SCHODIŠTĚ Z 2.NP DO 3.NP | | Zakáz. č.: 190105 | |
| | | Měřítko: 1:50 | D.1.1.9 |